



La Parizienne : un univers pétillant et décalé

La Parizienne c'est un décor unique mêlant légèreté et brin de folie. Ce boutique-hôtel 3 étoiles est idéalement situé dans le 6^e arrondissement de Paris, entre Saint-Germain-des-Prés et le quartier Montparnasse. Vous apprécierez la décoration pensée par une Parisienne pétillante et dynamique et l'élégance du lieu qui offre une parenthèse avec la vie urbaine. Croisez la Parizienne au travers des illustrations de Marta Fonfara et des décorations de Pauline Hubert dans les 28 chambres et dans les parties communes de l'établissement.

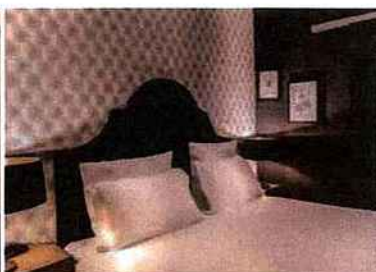
Rapprochez-vous des chambres qui vous ressemblent et qui reflètent votre personnalité. La Curieuse est une chambre

cosy, située côté rue, vous permettant de vous plonger dans les charmes de la capitale. L'Audacieuse, quant à elle, est un cocon qui permet de s'éloigner du rythme effréné de la vie parisienne.

Profitez des beaux jours sur la terrasse de la Radieuse et de la douceur des tons roses et beiges de sa décoration intérieure. Les chambres Capricieuse vous offriront de l'espace et une décoration singulière.

La Parizienne vous invite à profiter de son salon cosy pour y savourer des produits de qualité autour d'un buffet de douceurs sucrées et de produits frais salés. La Parizienne c'est la promesse d'un séjour réussi et d'une expérience unique.

www.hotel-laparizienne.com



Apostrophe Hôtel : Le « poème hôtel » parisien

L'Apostrophe Hôtel est un boutique hôtel design situé entre Montparnasse et le jardin du Luxembourg. La décoration unique de ce lieu est placée sous le thème de la littérature et à chacune des seize chambres proposées correspond une lettre et un univers littéraire particulier.

Les chambres Apostrophe vous feront voyager à travers six thèmes : profitez de l'atmosphère orientale de la chambre Shéhérazade, des jeux d'Ombre et Lumière ou partez en excursion dans Paris dans la chambre Carnet de voyage. Dans chacune des chambres Apostrophe, vous profitez d'une douche pluie éclairée aux couleurs de l'univers proposé.

Les murs artistiques des chambres Pittoresque vous transporteront dans un tout autre décor avec cinq thèmes au choix : reposez-vous au rythme des notes de la chambre Musique, voyagez à New York avec l'Écriture urbaine ou bien contempler un Apollon dans la chambre Homme.

Ce « poème hôtel » parisien offre des salles de bains exceptionnelles ouvertes sur les chambres et propose au choix des douches hydromassages ou des baignoires jacuzzi et chromothérapie. L'occasion de se détendre et de se ressourcer dans un environnement calme et serein.

Situé à sept minutes à pied de la gare Montparnasse, cet Hôtel est idéal pour les déplacements professionnels et les envies d'évasion.

www.apostrophe-hotel.com